



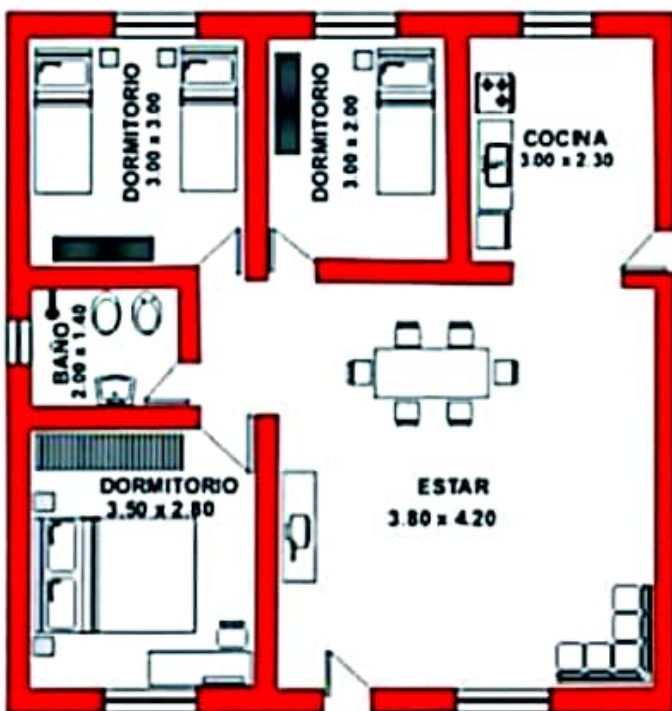
MODELO MULTIPLAN 30 mts²



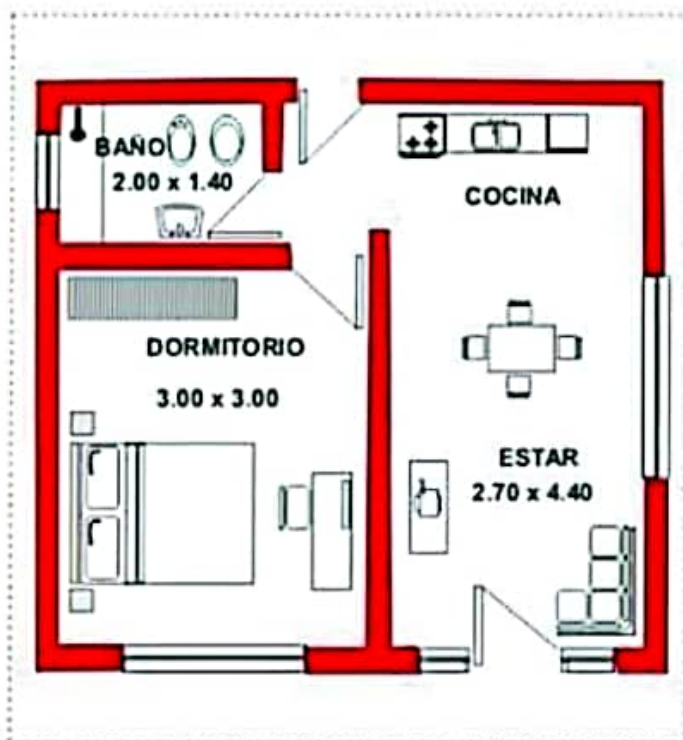
- 2 Dormitorios
- Cocina / Estar
- 1 Baño



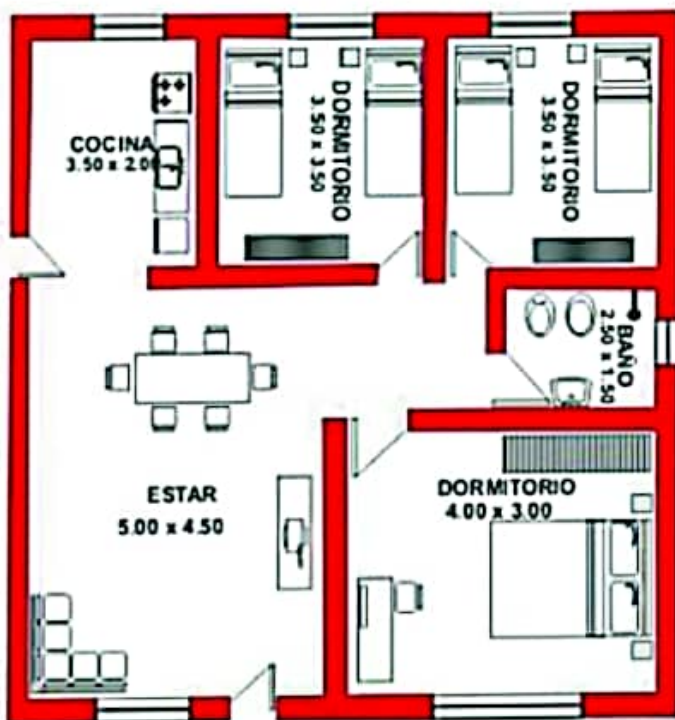
MODELO MULTIPLAN 52 mts²



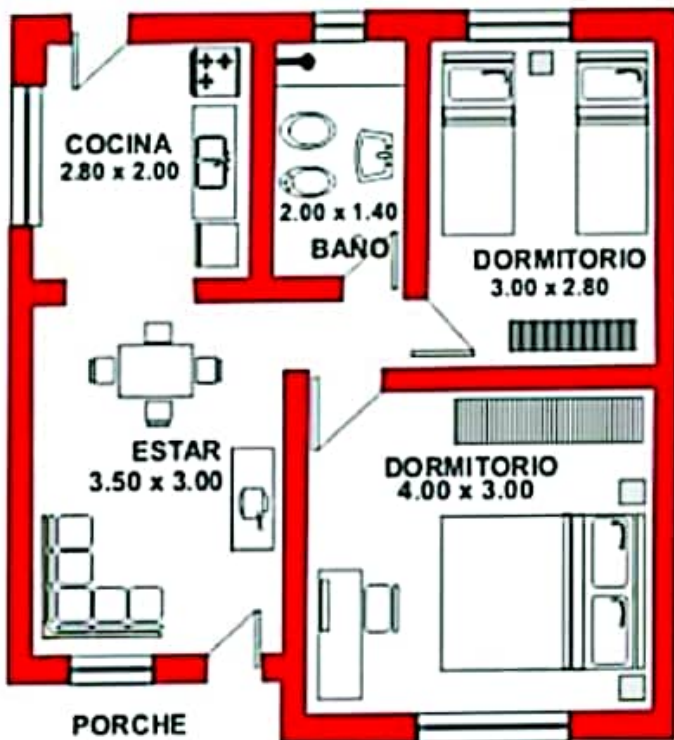
- 3 Dormitorios
- Cocina / Estar
- 1 Baño



- 1 Dormitorio
- Cocina / Estar
- 1 Baño



- 3 Dormitorios
- Cocina / Estar
- 1 Baño



- 2 Dormitorios
- Cocina / Estar
- 1 Baño



- 2 Dormitorios
- Cocina / Estar
- 1 Baño









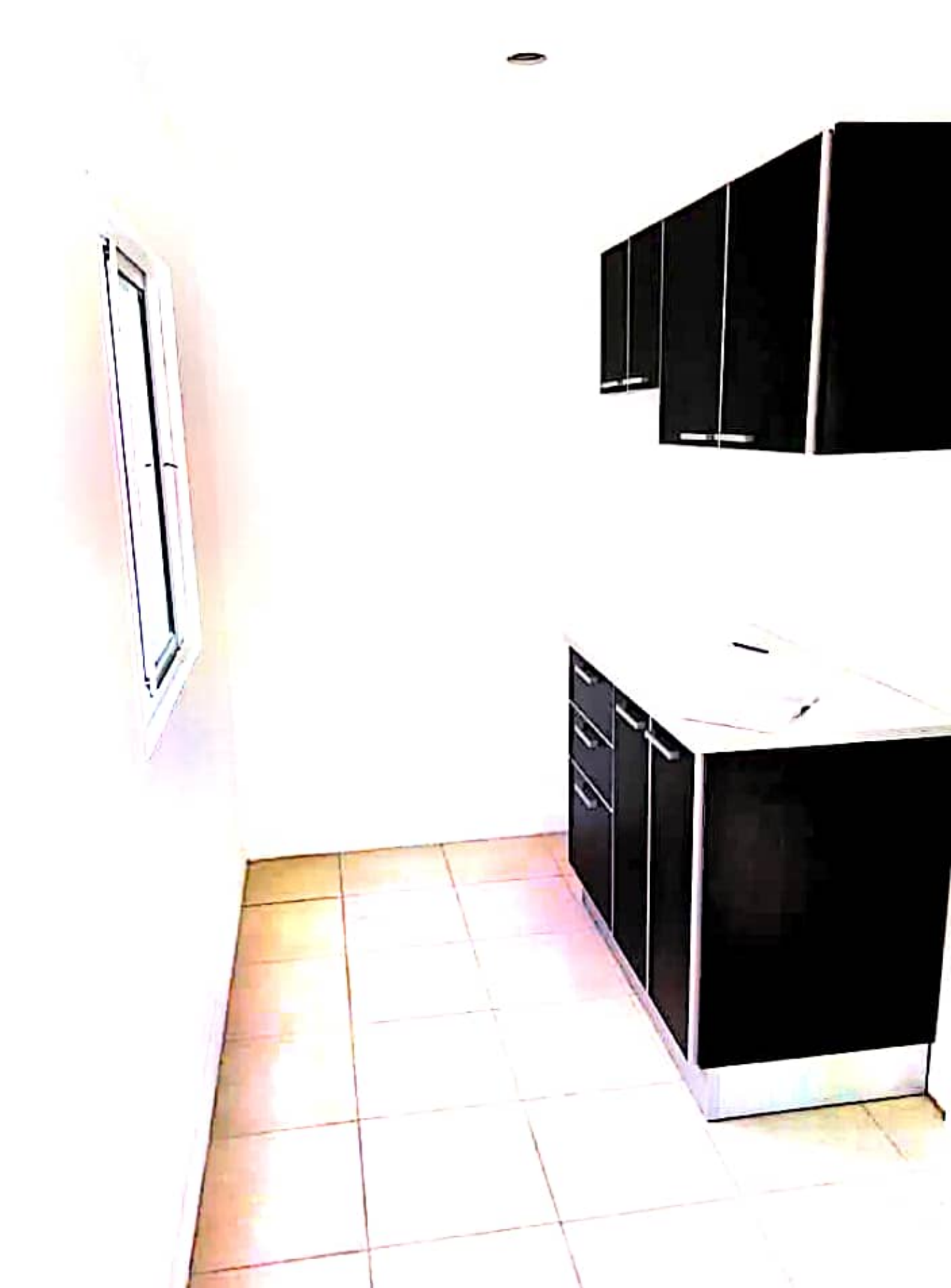














TERRA
CONSTRUCCIONES



LLEGAMOS AÚN MÁS LEJOS.

CONSTRUCCIONES EN TODO EL PAÍS

SISTEMA TERMOFUSIÓN




CARACTERÍSTICAS DEL SISTEMA TERMOFUSIÓN

- #1 Ausencia de corrosión. ...
- #2 Ausencia de incrustación y menor pérdida de carga. ...
- #3 Resiste al desgaste. ...
- #4 Durabilidad. ...
- #5 Fácil de instalar. ...
- #6 Perfectas para zonas de peligro sísmico. ...
- #7 Adiós a los ruidos y vibraciones.

MATERIALES PARA INSTALACIÓN ELÉCTRICA

CAÑO CORRUGADO:

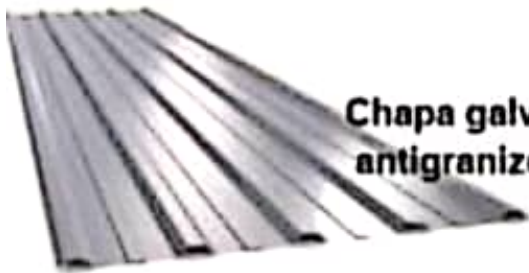


Cumple la función de proteger los conductores eléctricos de daños físicos a los que puedan estar expuestos.

El cableado de la vivienda está constituido por cables de 2,5mm de espesor para evitar sobrecalentamiento de los mismos en el circuito.



especificaciones de los materiales



**Chapa galvanizada aluminizada trapezoidal cal.25
antigranizo. (chapa ondulada opcional)**



MEMBANA PARA TECHOS:

WICHI es una membrana fuerte y flexible, hidrófuga y controladora de vapor para techos inclinados y paredes en construcción industrializada, conformada a partir de 3 capas de polipropileno.



CARACTERISTICA DE LA MADERA EUCALIPTUS:

Resistente y liviana, soporta mucho peso ,pero la característica que mas se destaca es la vida util que tiene expuesta a la intemperie en varios factores climáticos

TECHO : Estructura realizadas en forma de cabreadas de madera EUCALIPTUS de 1" x 3" pulgada de espesor.



PAREDES:

los paneles exteriores están revestidos por fuera con Placa cementicia de 6mm y en el interior de la vivienda se reviste con Placa yeso /durlock, 9,5mm.



LANILLA DE VIDRIO:

(Aislate térmico y acustico)se coloca en paredes exteriores como aislante térmico y acústico.

Materiales utilizados

